

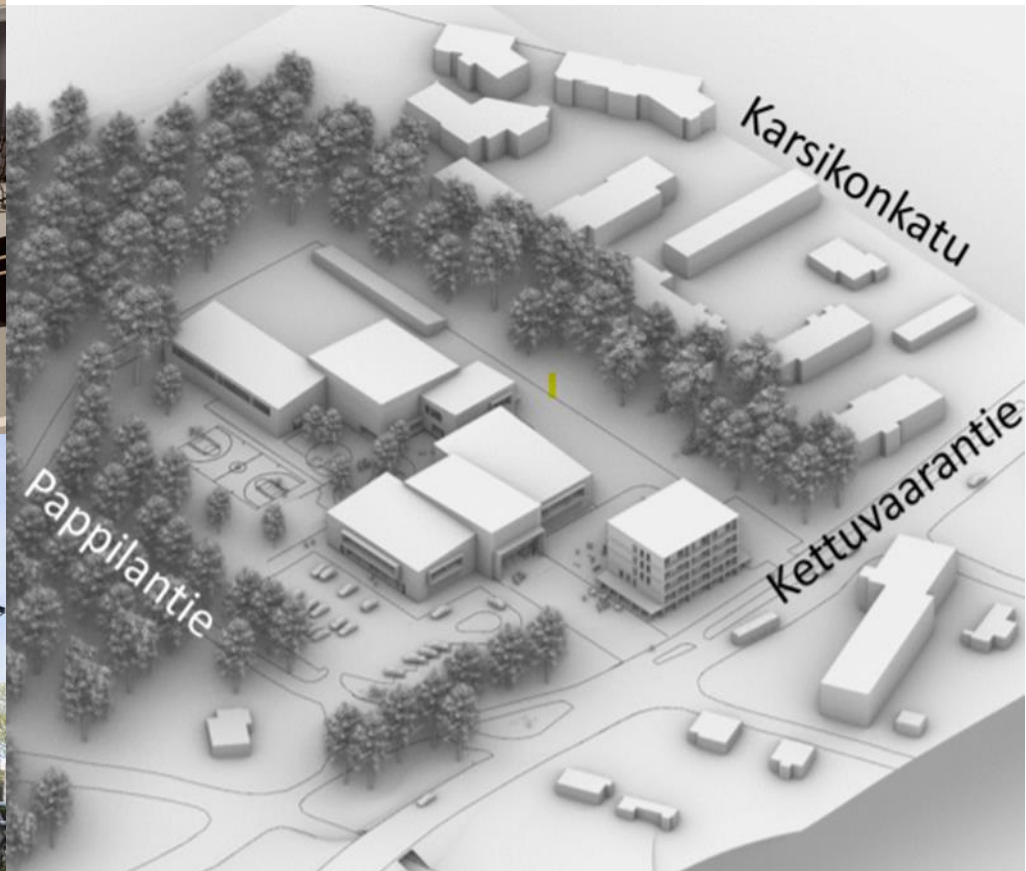


# Ammattiopisto Luovi

## Oma väylä työhön ja hyvään elämään

**Polku toisen asteen opintoihin**

# Joensuun uudet tilat



# Tilanne 11/2023

## Muutto 5/2024



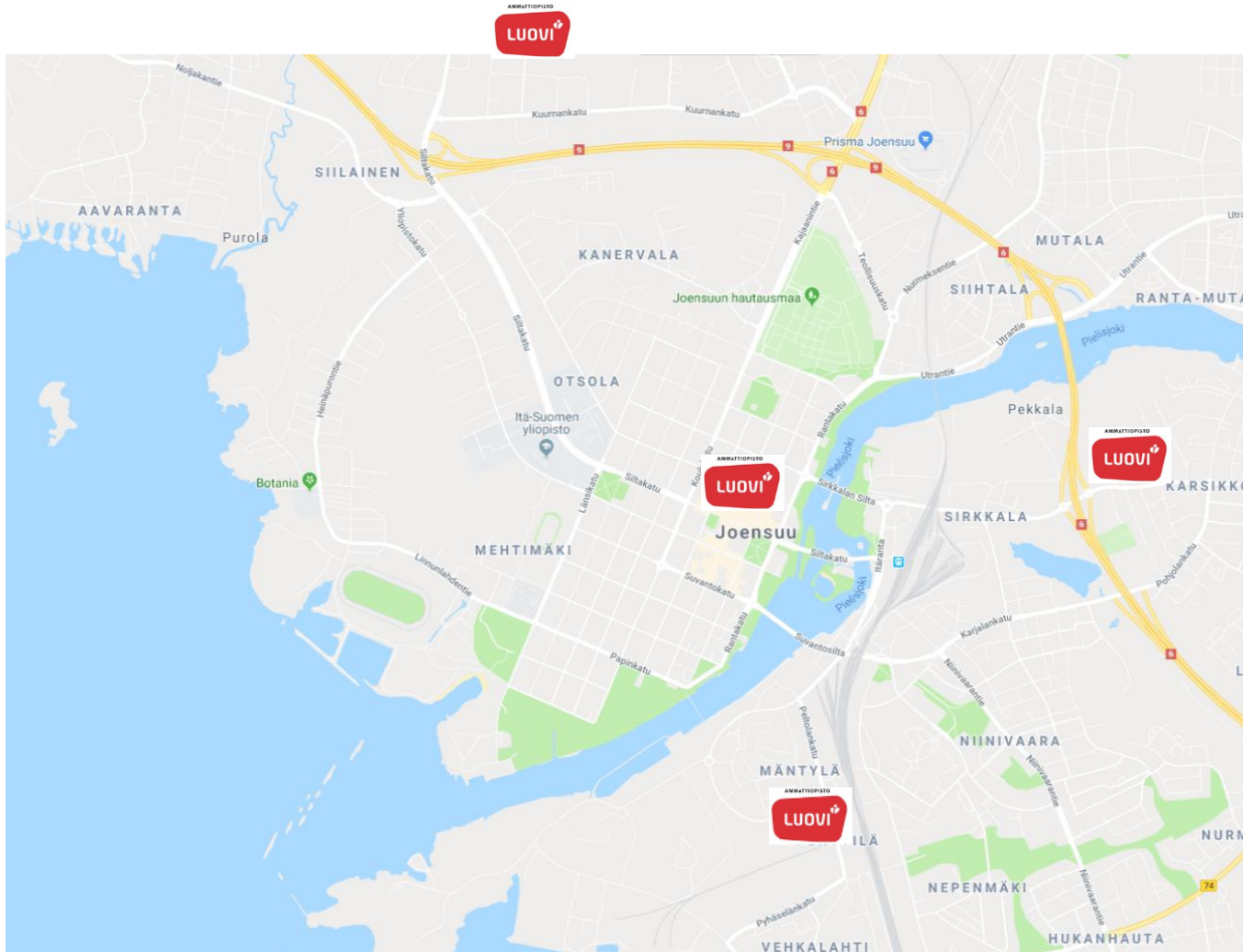
24.11.2023

[WWW.LUOVI.FI](http://WWW.LUOVI.FI)



# Joensuu

AMMATTIPISTO



24.11.2023

WWW.LUOVI.FI

Luovin koulutustarjonta 2023 – 2024	Liperi	Joensuu
TUVA – Tutkintoon valmentava koulutus	X	X
TELMA - Työhön ja itsenäiseen elämään valmentava koulutus	X	
Logistiikan perustutkinto, <u>Palvelulogistiikkatyöntekijä</u>	X	
Logistiikan perustutkinto, <u>Kuorma-autonkuljettaja</u>	X	
Puhtaus- ja kiinteistöalan perustutkinto, <u>Kiinteistöhoitaja</u>	X	X
Puhtaus- ja kiinteistöalan perustutkinto, <u>Kodinhuoltaja</u>	X	
Puhtaus- ja kiinteistöalan perustutkinto, <u>Toimitilahuoltaja</u>	X	
Rakennusalan perustutkinto, <u>Talonrakentaja</u>	X	
Pintakäsittelyalan perustutkinto, <u>Maalari</u>	X	
Ravintola- ja catering-alan perustutkinto, <u>Kokki</u>	X	
Liiketoiminnan perustutkinto, <u>Merkonomi</u>		X
Kone- ja tuotantotekniikan perustutkinto, <u>Koneistaja</u>		X
Kone- ja tuotantotekniikan perustutkinto, <u>Levyseppähitsaaja</u>		X
Ajoneuvoalan perustutkinto, <u>Automekaanikko</u>		X

# Luovin opiskelijat

Kaikilla ammatillisen peruskoulutuksen opiskelijoilla erityisen tuen peruste

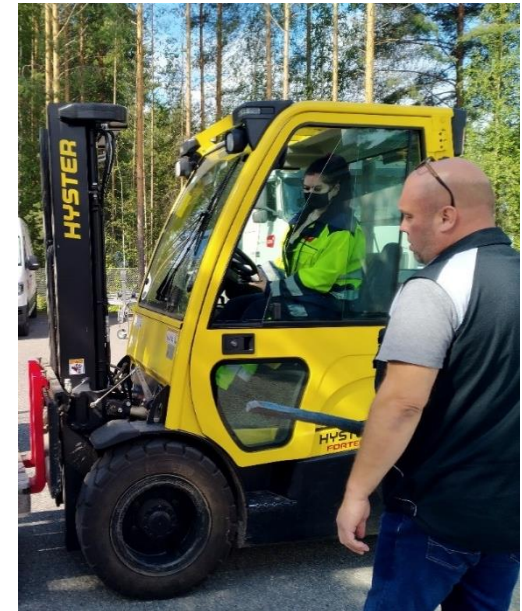
[Vaativa erityinen tuki](#)

Tuen tarve voi liittyä opiskelutaitoihin, sosiaalisiin tilanteisiin, terveydentilaan tai toimintakykyyn.

Jokaisella oikeus erityiseen tukeen sekä opintoihin omien edellytystensä mukaan

# Opintojen tukeminen

- Yksilöllistä ja käytännönläheistä opiskelua pienryhmissä (12 opiskelijaa)
- Opinnoissa tukena opettajat, ohjaajat, opiskeluhuvinvoinnin henkilöstö sekä monialainen yhteistyö
- Henkilökohtaistamissuunnitelma HOKS
- Monipuoliset oppimisympäristöt
- Mukautus, poikkeaminen, osanäytöt
- Työpäivien tai –ajan lyhentäminen, tauotus
- Työllistymisen ja jatkosijoittumisen ohjaus (työhönvalmentajat)
- Ei pakollisia verkko-opintoja
- Tuettu asuminen, ohjausta mm. kotimatkoissa, rahankäytössä, lääkeshoidossa, arkiaskareissa, vapaa-ajantoiminnassa
- Erityisen tuen-ryhmä kokoontuu kuukauden välein



## Koulutuskokeilu ja tutustuminen

Opiskelijaksi haetaan **jatkuvassa haussa** [luovi.fi](https://www.luovi.fi)

**Kevään 2024 yhteishaku 20.2.-19.3.2024**

Yksilöllinen ohjaus ja tuki koulutukseen hakeutumisessa, opinnoissa ja jatkon suunnittelussa





# Ammattiopisto Luovi

Oma väylä työhön ja hyvään elämään

Opinto-ohjaajat

Lea Hirvonen p. 040 319 3504

Vesa Kostamo p. 040 319 3246

etunimi.sukunimi@luovi.fi