

# ***Hakulivessä tänään 27.1.2022***

- ***Jatkuva haku***
- ***Mitä uutta vuonna 2022***



**RIVERIA.FI**

## RIVERIA LUKUINA



Toimintatuotot 63 milj.€



Opiskelijoita 14 500/v  
Opiskelijavuosia 5 300/v



Henkilöstöä 700



Laatupalkittu 2004,  
2008, 2012 ja 2016



Eri alojen tutkintoja  
- 30 perustutkintoa  
- 35 ammattitutkintoa  
- 14 erikoisammattitutkintoa



Työpaikkoja oppimiseen  
11.600



Suomen taitavimmat  
opiskelijat 2017 ja 2019



Asuntolapaikkoja 600



Kansainvälisyys,  
opiskelijoita 300/v.

Opiskelija- ja työelämä-  
palaute 4,1



Työllistyminen ja  
jatko-opinnot noin 70 %



Tiloja 100.000 m<sup>2</sup>



Tietokoneita 3.050



Ajoneuvoja ja työkoneita 300



Investointeja  
5–10 milj.€ /v.

## Kuka voi hakea jatkuvassa haussa?

- // Ammatillinen tutkintosi on jäänyt kesken
  - // Sinulla on ammatillinen tutkinto tai korkeakoulututkinto
  - // Sinulla on lukion päättötodistus
  - // Olet suorittanut koulutuksen ulkomailla
- 
- // Olet jäänyt ilman opiskelupaikkaa yhteishaussa
  - // Haluat vaihtaa koulutuspaikkaa
  - // Haluat suorittaa uuden tutkinnon



## Miten haen jatkuvassa haussa?

// Jatkuva haku – aina auki – tutkinnot vaihtelevat

// Kaikki haussa olevat koulutukset: [www.koulutuskalenteri.fi](http://www.koulutuskalenteri.fi)

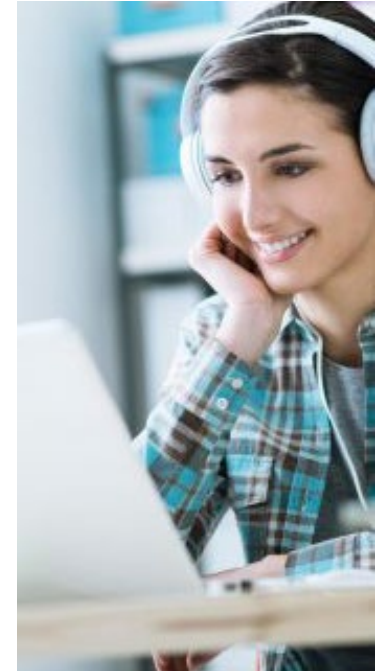
- Perustutkintojen sivuilla suora hakulinkki esim. [lähihoitaja](#)
- Tutustu koulutuksiin:

[Hae / selaa koulutuksia tai yhteystietoja – Riveria](#)

// enintään 2 hakutoivetta / hakujakso

// tutustu tutkintojen [terveydentilavaatimukseen](#)

// lue lisää [kielitaidon arvioinnista](#)



# Miten haen jatkuvassa haussa?

## Vinkkejä hakuun

- > Anna hakemuksella oma toimiva sähköpostiosoitteesi
- > Hakemuslomake
- > Koulutustarve; ilmoita tilanteesi tällä hetkellä
- > Laita ensimmäiseksi hakutoiveeksi mieluisin, sinut kutsutaan 1. toiveen haastatteluun.
- > Ilmoita osaamisesi ja työkokemuksesi hakemuslomakkeella
- > Ilmoita hakemuslomakkeella mahdollinen terveydentilaesteesi SORA-tutkinnoissa
- > Tarkista, että sähköpostilaatikkosi ei ole täynnä.
- > Kaikki valintaan liittyvä tiedotus tulee sähköpostiisi!

# Miten opiskelijat valitaan jatkuvassa haussa?

// Hakemukset käsitellään hakujaksoittain, noin kuukauden välein

\* Valintaperusteet: [riveria.fi/jatkuva\\_haku](https://riveria.fi/jatkuva_haku)

## A. Valintahaastattelun perusteella

- Haastattelukutsu sähköpostitse hakujakson päättymisen jälkeen
- Haastatteluun kutsutaan kaikki ensimmäisen hakutoiveen hakijat
- Yksilöhaastattelu, kesto 15–30 min
- Kielitaidon arviointi



## B. Pääsy- ja soveltuvuuskokeen ja kielitestin perusteella

- sosiaali- ja terveysalan perustutkinto, turvallisuusalan perustutkinto, kasvatus- ja ohjausalan perustutkinto
- kielitaidon arviointeja järjestetään 4-5 kertaa vuodessa oppilaitoksessa

Vuonna 2022:

- Kielitaitotasot tutkinnoittain Riverian nettisivuilla

# Sainko opiskelupaikan jatkuvässä haussa?

// Saat tiedon opiskelijavalinnasta sähköpostiisi

1. Jos tulet valituksi, vastaanota opiskelupaikka annetussa määräajassa

// Valintakirjeessä saat ohjeet

- opiskelupaikan vastaanottamisesta
- asuntolapaikan hakemisesta
- kaksoistutkintoon ilmoittautumisesta
- oleskeluluvan hakemisesta
- jos todistuksesi eivät ole suomenkielisiä, käännätä ne virallisella Suomessa toimivalla kielenkääntäjällä

2. Jos et tule valituksi, saat viranhaltijapäätöksen ja ohjauskirjeen

// Voit miettiä muita vaihtoehtoja yhdessä opinto-ohjaajamme Elina Hokkasen kanssa, puh. 050 463 0590 tai [elina.hokkanen@riveria.fi](mailto:elina.hokkanen@riveria.fi)



# ***Terveydentila ja toimintakyky***

- > Joissakin tutkinnoissa on vaatimuksia terveydentilan ja toimintakyvyn suhteen. Tavoitteena on turvallisuus koulutuksessa ja työelämässä.
- > Tutustu vaatimukseen hakuvaiheessa [Hakijan terveys ja toimintakyky](#)
- > Ilmoita hakulomakkeella mahdolliset esteesi. Voit hankkia valmiiksi lisäselvityksiä, esim. lääkärinlausunnon.
- > Lähetämme sinulle tiedotteen ja lomakkeen, jolla voit tarkentaa tilannettasi.
- > Palauta lomake Riverian [suojattuun sähköpostiin](#), jos sinulla on mahdollisia esteitä.





# Muu koulutustarjonta

## Koulutusta aikuiselle - Riveria

### Työvoimakoulutukset

- haku TE-toimiston kautta
- TE-toimisto valitsee opiskelijat
- Lisätietoa [Työvoimakoulutus – Riveria](#)
- [Tutustu ja hae työvoimakoulutuksiin](#)

### Kansanopisto ja Kesäyliopisto

koulutuskalenterin kautta

- [Kansanopisto](#)
- [Kesäyliopisto](#)

### Oppisopimus

- Opiskelijan täytyy itse hankkia työpaikka, joka sitoutuu oppisopimukseen

### Täydennyskoulutukset

nettisivujen lomakkeen kautta

- [Täydennyskoulutukset](#)

## TUVA

JOENSUU

KITEE

NURMES

### TUVA=Tutkintokoulutukseen valmentava koulutus

- > tarkoitettu oppivelvollisuusikäisille sekä muille vailla toisen asteen tutkintoa oleville oppijoille, jotka tarvitsevat valmentavaa koulutusta.
- > Hakisinko TUVAAan?
  - Mietit ammatinvalintaa ja kaipaat siihen tukea ja ohjausta.
  - Haluat parantaa opiskelunvalmiuksiasi ennen ammatillisia opintoja.
  - Edessäsi on ammatinvaihto.
  - Olet maahanmuuttaja ja haluat vahvistaa suomen kielen taitosi. Suomen kielen taitosi pitää olla A2.2 tai enemmän.
- > Hae yhteishaussa [www.opintopolku.fi](http://www.opintopolku.fi) tai jatkuvassa haussa Joensuussa helmi-heinäkuussa, Kiteellä ja Nurmeksessa läpi vuoden.

# Mistä löydän lisätietoja?

- > Hakuneuvonnassa olemme sinua varten  
013 244 3000, [hakuneuvonta@riveria.fi](mailto:hakuneuvonta@riveria.fi)  
Hakuneuvonnan chat
- > Ohjausta hakemiseen: [elina.hokkanen@riveria.fi](mailto:elina.hokkanen@riveria.fi)
- > Koulutusten [esittelyvideot](#)
- > Jatkuva haku: [ohjeet ja aikataulu](#)
- > Perusopetuksen jälkeisen koulutuksen yhteishaku: [opintopolku.fi](http://opintopolku.fi)
- > Opintojen aloitus: [riverialainen.fi](http://riverialainen.fi)
- > Opintojen rahoitus
  - Opintotuki, koulumatkatuki: [kela.fi/opiskelijat](http://kela.fi/opiskelijat)
  - Aikuiskoulutustuki: [tyollisyysrahasto.fi/aikuisopiskelijan-etuudet/](http://tyollisyysrahasto.fi/aikuisopiskelijan-etuudet/)
  - Omaehtoisen opiskelun työttömyysetuus: [te-palvelut.fi](http://te-palvelut.fi)



# ***Kiitos!***

**Tulossa: Hakulive 17.3.2022, aiheena pääsykokeet**

The logo for RIVERIA, featuring the word "RIVERIA" in a bold, white, sans-serif font. The letters are slightly tilted and have a black outline. The letter 'E' is stylized with a white dot in the center, resembling a pixel or a small square. The entire logo is set against a black background that is part of a larger graphic element.

**RIVERIA.FI**